

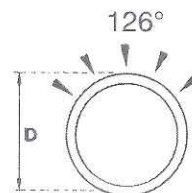


# StabilDREN SN2

Tubo in PVC per drenaggio con bicchiere ad anello elastomerico

## CAMPI D'IMPIEGO:

Il tubo di drenaggio Stabil DREN in P.V.C. rigido, classe di rigidità SN 2, con perforazioni a 126° è stato realizzato per la soluzione del drenaggio di strade, aeroporti, settore edilizio, consolidamento terreni, campi sportivi e strutture similari. Questo tubo presenta una base liscia che oppone una minima resistenza allo scorrimento dell'acqua, garantendo così la funzionalità dell'impianto.



Ø esterno mm	110	125	160	200	250
spessore mm	3,2	3,2	3,2	3,9	4,9
<b>TUBI da m 5</b>	<b>€ 44,28</b>	<b>50,61</b>	<b>68,30</b>	<b>102,53</b>	<b>su ordinazione</b>
Imballo bancale pz	105	85	52	30	20

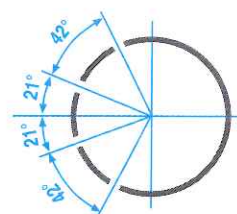
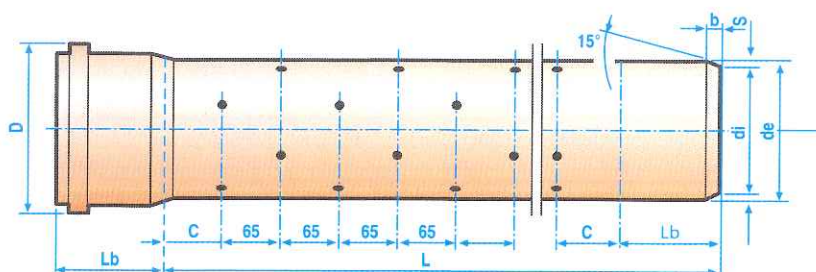
Ø esterno mm	110	125	160	200	250
--------------	-----	-----	-----	-----	-----



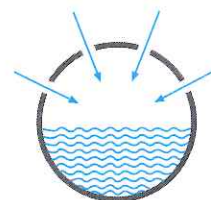
**ANELLI DI GOMMA A LABBRO mod. HB-FIX** vedi listino raccordi con giunzione ad anello elastomerico a pag. 15



**TUBETTO LUBRIFICANTE** vedi listino raccordi con giunzione ad anello elastomerico a pag. 15



de	s	di	L	Lb	C	D	b	n° fori	Ø fori	superficie passaggio acqua
mm	mm	mm	MT	mm	mm	mm	mm		mm	cm <sup>2</sup> /MT
110	3,2	104	5	65	160	127	7	29	14	45
125	3,2	119	5	65	152	143	7	29	14	45
160	3,2	153,6	5	80	132	180	8	29	14	45
200	3,9	192,2	5	90	128	224	10	29	14	45
250	4,9	240,2	5	140	112	285	12	29	14	45



## CONDIZIONI D'IMPIEGO

Le condizioni d'impiego dei tubi previsti nella norma UNI EN 1401 sono le seguenti:

### SN2 (CR 2) Classe Rigidità 2 KN/m<sup>2</sup>

- Temp. mass. permanente dei fluidi condottati: 40°C • Traffico stradale pesante 12t/asse
- Massimo ricoprimento sulla generatrice superiore del tubo: H = 4,0 m se trattasi di scavo in sezione ristretta, H = 2,0 m se trattasi di scavo con sezione di grande larghezza.

Per una corretta posa consultare la nostra raccomandazione sulle fognature sul sito [www.stabilplastic.it](http://www.stabilplastic.it)